



“বিনোদনের মাধ্যমে শিক্ষা”



শেখ হাসিনার দর্শন
সব মানুষের উন্নয়ন

বার্ষিক প্রতিবেদন ২০২০-২১

বঙ্গবন্ধু শেখ মুজিবুর রহমান নভোথিয়েটার



বঙ্গবন্ধু শেখ মুজিবুর রহমান নভোথিয়েটার

বিজয় সরণি, তেজগাঁও, ঢাকা-১২১৫

ফোন: ৫৫০২৭৭৩৪, ফ্যাক্স: ৫৫০২৭৭৩৬

ই-মেইল: bsmrnovotheatre@yahoo.com

ওয়েবসাইট: www.novotheatre.gov.bd, www.novotheatre.portal.gov.bd

পটভূমি:

দেশের সকল নাগরিক ও শিক্ষার্থীকে বিনোদনের মাধ্যমে মহাকাশ বিজ্ঞান সম্পর্কে সঠিক ধারণা ও তথ্য প্রদান এবং মহাকাশ বিজ্ঞান শিক্ষায় উদ্বুদ্ধ করার লক্ষ্যে ১৯৯৬ সালে মাননীয় প্রধানমন্ত্রী শেখ হাসিনার নির্দেশে দেশে প্ল্যানেটেরিয়াম প্রতিষ্ঠার উদ্যোগ গ্রহণ করা হয়। বিগত ১৩ মার্চ ১৯৯৭ তারিখ অনুষ্ঠিত জাতীয় অর্থনৈতিক পরিষদের নির্বাহী কমিটি (একনেক)-এর সভায় ঢাকার বিজয় সরণি এলাকায় ৫.৪৬ একর জমির ওপর ১২৩ কোটি টাকা ব্যয়ে “বঙ্গবন্ধু শেখ মুজিবুর রহমান নভোথিয়েটার” শীর্ষক প্রকল্পটি বাস্তবায়নের জন্য অনুমোদিত হয় এবং ০৯ ফেব্রুয়ারি, ২০০০ তারিখ মাননীয় প্রধানমন্ত্রী শেখ হাসিনা “বঙ্গবন্ধু শেখ মুজিবুর রহমান নভোথিয়েটার”-এর ভিত্তিপ্রস্তর স্থাপন করেন। প্রকল্পটি ৩০ জুন, ২০০৪ তারিখ বাস্তবায়িত হয়।

নভোথিয়েটারে ৫তলাবিশিষ্ট মূল ভবনসহ প্রায় ২০ হাজার বর্গমিটার স্থান রয়েছে। এখানে অত্যাধুনিক প্রযুক্তিতে তৈরি ২৭৫ আসনবিশিষ্ট প্ল্যানেটেরিয়াম হল, 5D Movie Theatre, ৩০টি এক্সিবিটস নিয়ে ১টি গ্যালারী, 5D Interactive Edutainment Simulator, অত্যাধুনিক সুযোগ-সুবিধাসংবলিত ১৫০ সীটের অডিটোরিয়াম ও ৫০ সীটের কনফারেন্স রুম, ৬৬টি গাড়ি পার্কিং এর ব্যবস্থা রয়েছে। এছাড়া, এখানে রয়েছে পরমাণু শক্তি তথ্য কেন্দ্র, যার মাধ্যমে পারমাণবিক বিদ্যুৎ বিষয়ে জনসচেতনতা সৃষ্টি, শিক্ষার্থীদের মাঝে পরমাণু শিক্ষা সম্পর্কে আগ্রহ সৃষ্টি এবং পারমাণবিক বিদ্যুৎ বিষয়ে নাগরিক ও শিক্ষার্থীদের অহেতুক ভীতি দূরীকরণ ও সঠিক ধারণা প্রদান করা হয়। উদ্বোধনের পর থেকে নিয়মিতভাবে সপ্তাহে ৬ দিন নভোথিয়েটারে বিভিন্ন প্রদর্শনী প্রদর্শন করা হয়।

গত ১৮ মার্চ ২০১০ তারিখ বঙ্গবন্ধু শেখ মুজিবুর রহমান নভোথিয়েটার আইন, ২০১০ মহান জাতীয় সংসদে পাস হয় এবং উক্ত আইনের আওতায় বঙ্গবন্ধু শেখ মুজিবুর রহমান নভোথিয়েটার একটি সংবিধিবদ্ধ সংস্থা হিসাবে স্বীকৃতি লাভ করে।



ভিশন

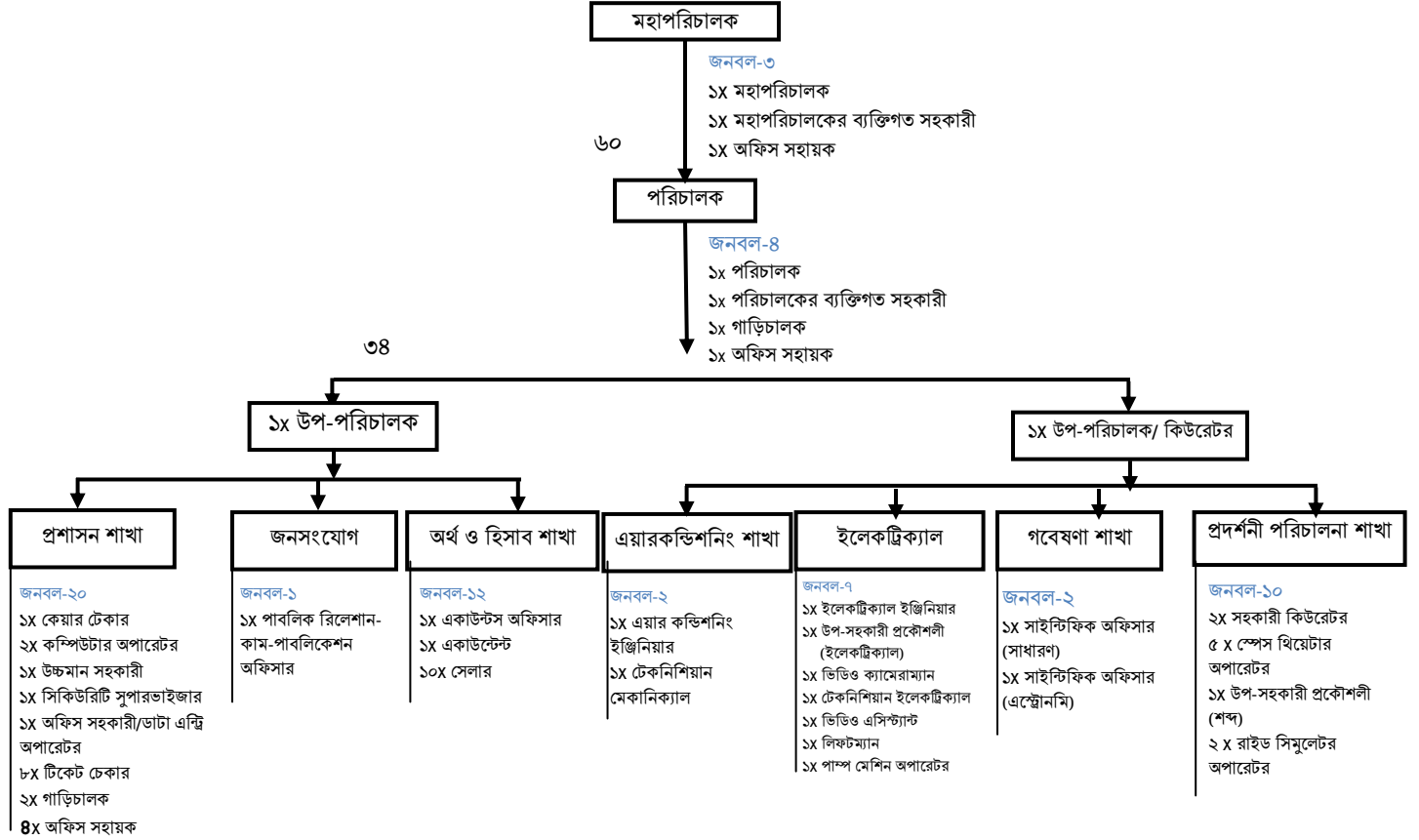
মহাকাশ বিজ্ঞানের দিগন্ত উন্মোচনের মাধ্যমে বঙ্গবন্ধু শেখ মুজিবুর রহমান নভোথিয়েটারকে দেশের বিজ্ঞান শিক্ষায় একটি উৎকর্ষতার কেন্দ্রে পরিণত করা।

মিশন: বিনোদনমূলক শিক্ষার মাধ্যমে জনমনে বিজ্ঞান সম্পর্কে ইতিবাচক ধারণা প্রোথিত করা এবং প্ল্যানেটেরিয়াম, থ্রি-ডি, টেলিস্কোপ, বিভিন্ন সাইন্টিফিক ও ডিজিটাল এক্সিবিটস প্রদর্শনী, মহাকাশ সম্পর্কিত গবেষণা ইত্যাদির মাধ্যমে ভবিষ্যৎ প্রজন্মকে বিজ্ঞান ও প্রযুক্তি শিক্ষায় উৎসাহী করে তোলা।

সাংগঠনিক কাঠামো ও জনবল

বঙ্গবন্ধু শেখ মুজিবুর রহমান নভোথিয়েটারে অনুমোদিত ৬৩টি পদের মধ্যে বর্তমানে একজন মহাপরিচালকসহ ৫৫ জন কর্মকর্তা-কর্মচারি কর্মরত আছে।

(ক) অর্গানোগ্রাম:



(খ) আইন ও প্রবিধানমালা:

১। বঙ্গবন্ধু শেখ মুজিবুর রহমান নভোথিয়েটার আইন, ২০১০

২। বঙ্গবন্ধু শেখ মুজিবুর রহমান নভোথিয়েটার (কর্মকর্তা ও কর্মচারী) চাকুরী প্রবিধানমালা, ২০১১

প্রধান কার্যাবলি

- মহাকাশবিষয়ক ডিজিটাল ছবি প্রদর্শনী পরিচালনা;
- বিভিন্ন সায়েন্টিফিক ও ডিজিটাল এক্সিবিট-এর বৈজ্ঞানিক দিকসমূহ জনগণের কাছে বিশেষত শিক্ষার্থীদের কাছে সহজবোধ্যভাবে উপস্থাপন;
- অ্যাস্ট্রোভিশন শো এবং ফিল্ম আধুনিকায়ন, পরিবর্তন ও যুগোপযোগীকরণ;
- জ্যোতির্বিজ্ঞানের নতুন নতুন তথ্য ও চিত্র সংগ্রহ ও সংরক্ষণ এবং প্রাপ্ত তথ্য সম্পর্কে নিয়মিত সেমিনার, সিম্পোজিয়ামের আয়োজন করে দেশের জনগণ তথা দেশের ছাত্র সমাজকে অবহিতকরণ;

- সায়েন্টিফিক লাইব্রেরি স্থাপন করে জ্যোতির্বিজ্ঞানবিষয়ক বিভিন্ন তথ্য ও চিত্র, সাময়িকী, বই-পুস্তক সংরক্ষণ ও প্রদর্শনের ব্যবস্থাকরণ;
- নভোথিয়েটারের যাবতীয় কর্মকাণ্ড সম্পর্কে পত্রপত্রিকা, রেডিও, টেলিভিশন অন্যান্য মিডিয়ার মাধ্যমে জনগণকে অবহিত ও আকৃষ্ট করা এবং ব্রোশিয়ার, লিফলেট ও বিজ্ঞাপন প্রকাশের মাধ্যমে স্কুল-কলেজসহ বিভিন্ন শিক্ষা প্রতিষ্ঠানের সাথে যোগাযোগ নেটওয়ার্ক গড়ে তোলা;
- স্পেস রাইড সিমুলেটর, থ্রি-ডি মুভি এবং অন্যান্য অত্যাধুনিক যন্ত্রপাতি বা সরঞ্জামের মাধ্যমে বিজ্ঞানভিত্তিক ও জ্ঞান বিকাশে সহায়ক সুস্থ বিনোদনের ব্যবস্থা করা; এবং
- মহাকাশবিষয়ক গবেষণার মাধ্যমে নভোথিয়েটারকে Centre of Excellence-এ পরিণত করা।

আয়-ব্যয় সংক্রান্ত তথ্য

অংকসমূহ লক্ষ টাকায়

অর্থবছর	নিজস্ব আয়	সরকারি বরাদ্দ	মোট আয়	মোট ব্যয়	উদ্বৃত্ত
২০১১-২০১২	১০১.৭৭	২৮২.৩০	৩৮৪.০৭	১৭৬.০৬	২০৮.০১
২০১২-২০১৩	১০০.৭৪	২২০.০০	৩২০.৭৪	২১২.৪৩	১০৮.৩১
২০১৩-২০১৪	১০৪.০৫	২৭৩.৫১	৩৭৭.৫৬	৩৫৫.৬৪	২১.৯২
২০১৪-২০১৫	১৮৫.৮০	৬৯২.২০	৮৭৮.০০	৭৬৭.৭৫	১১০.২৫
২০১৫-২০১৬	২১৯.৬০	৩০৭.৫০	৫২৭.১০	৩৩৬.৩৫	১৯০.৭৫
২০১৬-২০১৭	২৩৮.৪৮	৪৫২.০০	৬৯০.৪৮	৫৯১.০০	৯৯.৪৮
২০১৭-২০১৮	২২৬.৭৭	৫৪০.০০	৭৬৬.৭৭	৬৮৫.৬৭	৮১.১০
২০১৮-২০১৯	১৫৩.০১	৬১৫.৯৮	৭৬৮.৯৯	৬২৮.৪৮	১৪০.৫১
২০১৯-২০২০	১২৫.০০	৫৯৩.৭৪	৭১৮.৭৪	৫৪৩.৭৭	১৭৪.৯৭
২০২০-২০২১	১৪৫.০০	৫৭১.০০	৭১৬.০০	৬০৭.৪৫	১০৮.৫৫

বিভাগীয় শহরে নভোথিয়েটার স্থাপন



বিভাগীয় শহরে নভোথিয়েটার স্থাপনের মডেল

ক) রাজশাহী বিভাগ:

রাজশাহী বিভাগে নভোথিয়েটার স্থাপনের লক্ষ্যে "বঙ্গবন্ধু শেখ মুজিবুর রহমান নভোথিয়েটার, রাজশাহী স্থাপন" শীর্ষক প্রকল্পটির ভৌত অবকাঠামো নির্মাণ কাজ গণপূর্ত অধিদপ্তরের তত্ত্বাবধানে ৭০% কাজ সম্পন্ন হয়েছে। সংশোধিত ডিপিপিতে উল্লিখিত কর্মপরিকল্পনা অনুযায়ী প্রকল্পটি সুষ্ঠু ও সুন্দরভাবে বাস্তবায়নের কাজ চলমান আছে। প্রকল্পের পিআইসি ও পিএসসি সভার সিদ্ধান্ত অনুযায়ী যথাযথ কর্তৃপক্ষের অনুমোদন সাপেক্ষ পরামর্শক প্রতিষ্ঠানের সাথে চুক্তি গত ১১.০৫.২০২১ তারিখে সংশোধন করা হয়েছে। পরামর্শক প্রতিষ্ঠানের নিকট হতে বিনির্দেশ পাওয়া গেছে। প্লানেটেরিয়াম প্রজেকশন সিস্টেম, ৫ডি সিমুলেশন থিয়েটার, ইমারসিভ রাইড সিমুলেটর, সাইন্টিফিক এন্ড ডিজিটাল এক্সিবিটস ও অবজারভেটরি টেলিস্কোপ এর দরপত্র আহ্বান করা হয়েছে।



বঙ্গবন্ধু শেখ মুজিবুর রহমান নভোথিয়েটার, রাজশাহী স্থাপন শীর্ষক প্রকল্পের অগ্রগতি পরিদর্শন করেন বিজ্ঞান ও প্রযুক্তি মন্ত্রণালয়ের মাননীয় মন্ত্রী স্থপতি ইয়াফেস ওসমান, রাজশাহী সিটি কর্পোরেশনের মেয়র জনাব খায়রুজ্জামান লিটন এবং জেলা প্রশাসন রাজশাহীর সংশ্লিষ্ট কর্মকর্তাগণ।

(খ) বরিশাল বিভাগ:

বঙ্গবন্ধু শেখ মুজিবুর রহমান নভোথিয়েটার, বরিশাল স্থাপনের লক্ষ্যে গত ০৭ জানুয়ারি ২০২০ তারিখ ডিপিপি একনেক সভায় অনুমোদিত হয়েছে। প্রকল্প পরিচালক নিয়োগের বিষয়ে জনপ্রশাসন মন্ত্রণালয়ে পত্র প্রেরণ করা হয়েছে এবং যোগাযোগ অব্যাহত আছে। ০৪ অক্টোবর ২০২০ তারিখে নভোথিয়েটারের মহাপরিচালককে উক্ত প্রকল্পের প্রকল্প পরিচালক পদে অতিরিক্ত দায়িত্ব প্রদান করা হয়। ভূমি অধিগ্রহণ করা হয়েছে এবং জেলা প্রশাসন বরিশাল এর নিকট হতে ভূমি বুঝে নেয়া হয়েছে। উক্ত জমির উপর পূর্বের স্থাপনা অপসারণ প্রক্রিয়াধীন আছে। বঙ্গবন্ধু শেখ মুজিবুর রহমান নভোথিয়েটার, বরিশাল স্থাপনের ডিপিপি সংশোধন করা হয়েছে এবং ২৯.০৬.২০২১ তারিখে মন্ত্রণালয় কর্তৃক প্রশাসনিক আদেশ জারি করা হয়েছে।



বঙ্গবন্ধু শেখ মুজিবুর রহমান নভোথিয়েটার, বরিশাল স্থাপন শীর্ষক প্রকল্পের জন্য নির্ধারিত স্থান পরিদর্শন করেন বিজ্ঞান ও প্রযুক্তি মন্ত্রণালয়ের সিনিয়র সচিব মহোদয় এবং নভোথিয়েটারের মহাপরিচালক ও জেলা প্রশাসন বরিশালের সংশ্লিষ্ট কর্মকর্তাগণ।

(গ) রংপুর বিভাগ:

"বঙ্গবন্ধু শেখ মুজিবুর রহমান নভোথিয়েটার, রংপুর স্থাপন" শীর্ষক প্রকল্পের ডিপিপি পুনর্গঠন করে ১১ জানুয়ারি ২০২১ তারিখে পরিকল্পনা কমিশনে প্রেরণ করা হয়। উক্ত ডিপিপি একনেক এ অনুমোদনের জন্য প্রেরণ করা হয়েছে।

(ঘ) খুলনা বিভাগ:

খুলনায় নভোথিয়েটার স্থাপনের লক্ষ্যে পরিকল্পনা কমিশনে প্রেরিত ডিপির ওপর প্রকল্প মূল্যায়ন কমিটির সভার সিদ্ধান্ত অনুযায়ী ডিপিপি সংশোধন করে ১৫ ফেব্রুয়ারি ২০২১ তারিখে পরিকল্পনা কমিশনে প্রেরণ করা হয়। পরিকল্পনা কমিশন হতে গত ২৩ মে ২০২১ তারিখে পূর্ণগঠিত ডিপিপিতে উল্লিখিত প্রাক্কলিত ব্যয় বৃদ্ধির যথাযথ ও যৌক্তিক কারণ পরিকল্পনা কমিশনে প্রেরণের জন্য অনুরোধ করা হয়েছে। উক্ত পত্রের জবাব মন্ত্রণালয়ে প্রেরণ করা হয়েছে।

(ঙ) সিলেট বিভাগ:

সিলেটে নভোথিয়েটার স্থাপনের লক্ষ্যে অতিরিক্ত জেলা প্রশাসক (রাজস্ব), সিলেট কর্তৃক নতুন ভাবে প্রস্তাবিত জমি (সিলেট সদর উপজেলাধীন সিলেট-মৌলভীবাজার বাই-পাস সড়কের পাশে বহর মৌজার ৪৫৬৫ নং দাগে একুনে ১০.০০ একর)। “বঙ্গবন্ধু শেখ মুজিবুর রহমান নভোথিয়েটার, সিলেট স্থাপন” শীর্ষক প্রকল্পের ভূমি অধিগ্রহণের জন্য বিজ্ঞান ও প্রযুক্তি মন্ত্রণালয় কর্তৃক ১৩ জুন ২০২১ তারিখে প্রশাসনিক অনুমোদনের আদেশ জারী করা হয়েছে। এছাড়া উক্ত জমি অধিগ্রহণের নিমিত্ত সংরক্ষণ করার প্রয়োজনীয় ব্যবস্থা গ্রহণের জন্য জেলা প্রশাসক, সিলেট-কে অনুরোধ জানিয়ে ১৩ জুন ২০২১ তারিখে পত্র প্রেরণ করা হয়েছে। সিলেট বিভাগে নভোথিয়েটার স্থাপনের লক্ষ্যে প্রণয়নকৃত ডিপির উপর বিজ্ঞান ও প্রযুক্তি মন্ত্রণালয়ে অনুষ্ঠিত প্রকল্প যাচাই কমিটির সভার সিদ্ধান্ত অনুযায়ী ডিপিপি পুনর্গঠন করে ২১ জুন ২০২১ তারিখে বিজ্ঞান ও প্রযুক্তি মন্ত্রণালয়ের মাধ্যমে পরিকল্পনা কমিশনে প্রেরণ করা হয়েছে।

চ) চট্টগ্রাম বিভাগ :

চট্টগ্রাম বিভাগে নভোথিয়েটার স্থাপনের লক্ষ্যে প্রণয়নকৃত ডিপির উপর বিজ্ঞান ও প্রযুক্তি মন্ত্রণালয়ে অনুষ্ঠিত প্রকল্প যাচাই কমিটির সভার সিদ্ধান্ত অনুযায়ী ডিপি পুনর্গঠন করে ১৩ জানুয়ারী ২০২১ তারিখে বিজ্ঞান ও প্রযুক্তি মন্ত্রণালয়ে প্রেরণ করা হয়েছে এবং মন্ত্রণালয় হতে প্রকল্পের জনবলের প্রস্তাব অর্থ বিভাগে প্রেরণ করা হয়েছে। জনবল প্রস্তাবের অনুমোদনের জন্য ২৮.০৬.২০২১ তারিখে অর্থ বিভাগে সভা অনুষ্ঠিত হয়। সভার সিদ্ধান্ত অনুযায়ী পরবর্তী প্রয়োজনীয় ব্যবস্থা গ্রহণ করা যাচ্ছে।

(ছ) ময়মনসিংহ বিভাগ:

ময়মনসিংহ বিভাগে বঙ্গবন্ধু শেখ মুজিবুর রহমান নভোথিয়েটার স্থাপনের লক্ষ্যে স্থান নির্ধারণের বিষয়ে বিভাগীয় কমিশনার এবং জেলা প্রশাসক, ময়মনসিংহের সাথে মহাপরিচালকের আলোচনা হয়েছে। ময়মনসিংহ বিভাগীয় অফিস স্থাপন ও অন্যান্য স্থাপনার জন্য প্রস্তাবিত জায়গার মধ্যে নভোথিয়েটারের জন্য ১১.৮৭ একর জমির সংস্থান আছে। তবে, জমির লে-আউট তৈরি হওয়ার পর নভোথিয়েটারের কারিগরি বিশেষজ্ঞ কমিটি কর্তৃক পরিদর্শনপূর্বক পরবর্তী করণীয় নির্ধারণ করা হবে।

উন্নয়নমূলক কার্যক্রম

- বঙ্গবন্ধু শেখ মুজিবুর রহমান নভোথিয়েটারের কার্যক্রম প্রচারের জন্য নভোথিয়েটারের সম্মুখে ডিজিটাল ডিসপ্লে মেসেজ বোর্ড স্থাপন করা হয়েছে। ফলে আগত দর্শনার্থীরা সহজেই নভোথিয়েটার সংক্রান্ত প্রয়োজনীয় তথ্যাদি জানতে পারছেন।
- নভোথিয়েটারের সকল প্রদর্শনীর টিকেট বুকিং এর জন্য নির্ধারিত ফরমে অনলাইন এপ্লিকেশন সিস্টেম চালু করা হয়েছে।
- নভোথিয়েটারের ডিজিটাল নিরাপত্তা ব্যবস্থা জোরদার করার লক্ষ্যে ১টি আর্চওয়ে, লাগেজ স্ক্যানার , হ্যান্ড মেটাল ডিটেক্টর, মিরর ডিটেক্টর এবং বিভিন্ন স্থানে সিসি ক্যামেরা স্থাপন করা হয়েছে। নিরাপত্তা ব্যবস্থা জোরদার করায় এখানে আগত সকল শ্রেণির মানুষ স্বাচ্ছন্দ্য বোধ করছেন।
- নভোথিয়েটারে ওয়াইফাই নেটওয়ার্ক স্থাপন করা হয়েছে। ফলে আগত দর্শনার্থীগণ এর সুফল ভোগ করছেন।
- সুবিধা বঞ্চিত শিশু ও বিশেষ শিশুদের জন্য বঙ্গবন্ধু শেখ মুজিবুর রহমান নভোথিয়েটারের প্ল্যানেটেরিয়াম প্রদর্শনী বিনামূল্যে প্রদর্শনের ব্যবস্থা করা হয়েছে। ফলে তারা বিনোদনের মাধ্যমে বিজ্ঞান এবং বিজ্ঞানের অজানা রহস্য সম্পর্কে জানতে পারছে।
- বঙ্গবন্ধু শেখ মুজিবুর রহমান নভোথিয়েটারের কার্যক্রম নিয়ে বিভিন্ন শিক্ষা প্রতিষ্ঠানের প্রধানের সাথে মহাপরিচালক মতবিনিয়ম সভা করেন এবং তাদেরকে নভোথিয়েটারে আসার জন্য উদ্বুদ্ধ করেন।
- বঙ্গবন্ধু শেখ মুজিবুর রহমান নভোথিয়েটারের কার্যক্রমকে গতিশীল করার জন্য নতুন করে ৮জন কর্মকর্তা/ কর্মচারী নিয়োগ দেয়া হয়েছে। বর্তমানে কর্মকর্তা/ কর্মচারীর সংখ্যা ৫৫ জন।
- বঙ্গবন্ধু শেখ মুজিবুর রহমান নভোথিয়েটারের কার্যক্রম বিভিন্ন টেলিভিশনে প্রচারের জন্য বাংলাদেশ চলচ্চিত্র প্রকাশনা অধিদপ্তরের মাধ্যমে একটি ভিডিও তথ্যচিত্র নির্মাণ করা হয়েছে এবং তা নিয়মিত প্রচার করা হচ্ছে। এছাড়া, বিভিন্ন বিজ্ঞাপন, লিফলেট, ব্রোশিয়ার এর মাধ্যমে নভোথিয়েটারের কার্যক্রম প্রচার করা হচ্ছে।
- মাননীয় প্রধানমন্ত্রীর নির্দেশে বিভিন্ন শিক্ষাপ্রতিষ্ঠানের ছাত্র-ছাত্রীদেরকে নভোথিয়েটারের প্রদর্শনী উপভোগ করার জন্য বিআরটিসির বাসের মাধ্যমে বিনামূল্যে আনা নেয়া করা হয়।



২০২০-২১ বছরের কর্মসম্পাদন চুক্তি (এপিএ) স্বাক্ষরিত অনুষ্ঠানে মাননীয় মন্ত্রী, মাননীয় সিনিয়র সচিব ও সম্মানিত মহাপরিচালক



জাতীয় শোক দিবস উপলক্ষে বঙ্গবন্ধুর জীবন ও সংগ্রামের উপর চিত্র প্রদর্শনী



বঙ্গবন্ধু কর্ণার



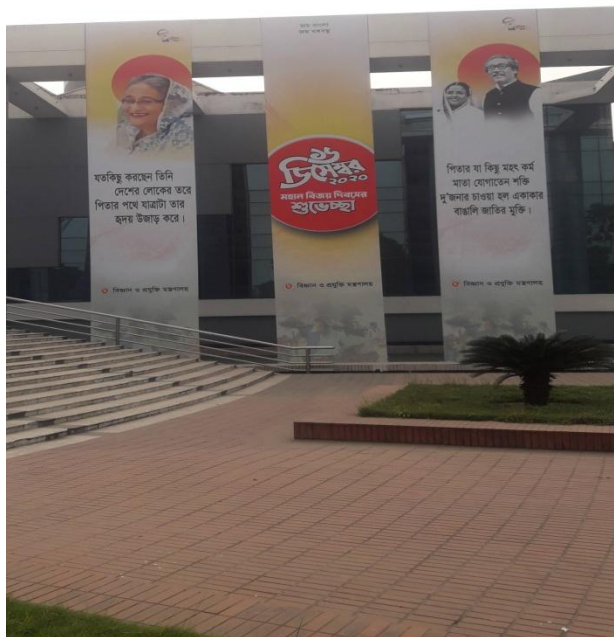
সায়েন্টিফিক লাইব্রেরি



বঙ্গবন্ধু কর্ণার



ডিজিটাল হাজিরা



ডিসেম্বর মাসের ব্যানার



আগস্ট মাসের ব্যানার



৪র্থ শিল্প বিপ্লব বিষয়ে প্রশিক্ষণ



১০১তম জন্মবার্ষিকীতে বঙ্গবন্ধুর প্রতিকৃতিতে পুষ্পস্তবক



শোকাবগ আগস্ট মাসে বঙ্গবন্ধুর প্রতিকৃতিতে পুষ্পস্তবক



বঙ্গবন্ধু শেখ মুজিবুর রহমান নভোখিয়েটারের আলোকসজ্জা

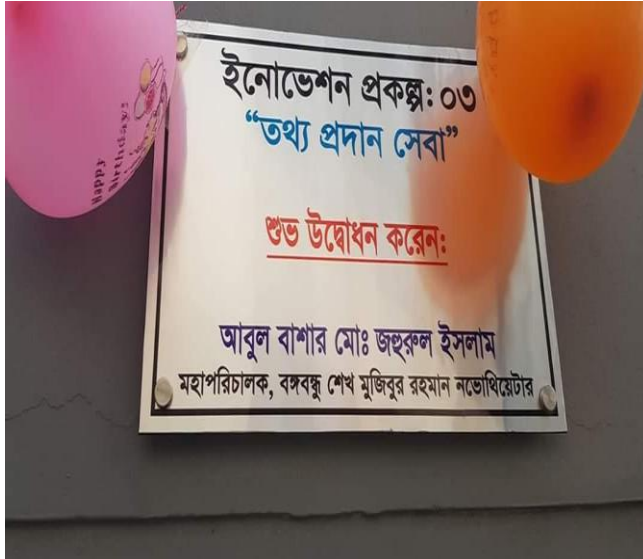
(ঘ) বঙ্গবন্ধু শেখ মুজিবুর রহমান নভোথিয়েটারের সিটিজেন চার্টার প্রণয়ন করা হয়েছে।



বঙ্গবন্ধু শেখ মুজিবুর রহমান নভোথিয়েটারের সিটিজেন চার্টার

**বঙ্গবন্ধু শেখ মুজিবুর রহমান নভোথিয়েটারের কর্মকর্তাগণের নিকট হতে প্রাপ্ত উদ্ভাবনী
ধারণার তালিকা:**

ক্রমিক নং	উদ্ভাবনী ধারণার নাম
১.	ইন্ডাস্ট্রিয়াল রেভ্যুশন জেনারেশন।
২.	এক্সিবিটস রুমের সায়েন্টিফিক এক্সিবিটসমূহের বিজ্ঞান ভিত্তিক ব্যাখ্যা উপস্থাপন।
৩.	আইসিটি ইকুইপমেন্ট ম্যানেজমেন্ট সিস্টেম।
৪.	উদ্ভাবনী গ্যালারীতে মহাকাশ বিষয়ক বিভিন্ন আবিষ্কার সম্পর্কে এবং বাংলাদেশে উদ্ভাবিত বিভিন্ন আবিষ্কার সম্পর্কে ধারণা প্রদান।
৫.	বাংলাদেশের প্রথম কৃত্রিম উপগ্রহ “বঙ্গবন্ধু স্যাটেলাইট-১” সম্পর্কে বিস্তারিত তথ্য দর্শনার্থীদের সামনে উপস্থাপন/ প্রদর্শন।
৬.	নভোথিয়েটারের অভ্যন্তরীণ স্থানসমূহ আকর্ষণীয় করে সজ্জিতকরণ।
৭.	আকর্ষণীয় স্থায়ী দিক নির্দেশনা বাস্তবায়ন।
৮.	ডিজিটাল বোর্ডে পর্যায়সারণীর মৌলসমূহের বর্ণনাসহ উপস্থাপন।
৯.	মোবাইল এ্যাপস তৈরি
১০.	সুপেয় পানি, বেষ্ট ও টয়লেট সুবিধাসহ সেড নির্মাণ।
১১.	আধুনিক সরঞ্জামাদি সজ্জিতকরণের মাধ্যমে উন্নত টয়লেট ব্যবস্থাপনা।
১২.	গাড়ি রিকুজিশনের মাধ্যমে ব্যবহারকরণ।
১৩.	দর্শনার্থীদের সুবিধার্থে সকল প্রদর্শনী শুরু হওয়ার সময় নির্ধারণ।
১৪.	বঙ্গবন্ধু শেখ মুজিবুর রহমান নভোথিয়েটারে টিকেট বিক্রয়, গেইটে প্রবেশ এবং সিটিং ব্যবস্থাপনার অটোমেশন সিস্টেমে উন্নয়নকরণ।
১৫.	বঙ্গবন্ধু শেখ মুজিবুর রহমান নভোথিয়েটারে সাউন্ড সিস্টেম ও ডিজিটাল ডিসপ্লে বোর্ড স্থাপন
১৬.	বঙ্গবন্ধু শেখ মুজিবুর রহমান নভোথিয়েটারে আগত দর্শনার্থীদের সেবা সহজীকরণের জন্য মাউথ পিস ও বিলবোর্ড স্থাপন।
১৭.	বঙ্গবন্ধু শেখ মুজিবুর রহমান নভোথিয়েটারে বাইরে উন্মুক্ত স্থানে সুপেয় পানির ব্যবস্থা।



বঙ্গবন্ধু শেখ মুজিবুর রহমান নভোথিয়েটারের উদ্ভাবন আইডিয়ার মাধ্যমে উদ্ভাবিত, তথ্য প্রদান সেবা প্রকল্প উদ্ভাবন করেন মহাপরিচালক আবুল বাশার মো: জহুরুল ইসলাম (অতিরিক্ত সচিব)

Bangabandhu Novo Theater



1. BANGABANDHU NOVO
THEATER PART-1

2. BANGABANDHU NOVO
THEATER PART-2

3. BANGABANDHU NOVO
THEATER PART-3

4. BANGABANDHU NOVO
THEATER PART-4


5. BANGABANDHU NOVO
THEATER PART-5

6. BANGABANDHU NOVO
THEATER PART-6

(বঙ্গবন্ধু শেখ মুজিবুর রহমান নভোথিয়েটারের অ্যান্ড্রয়েড অ্যাপ)



phone: 02-55027734 mail: info@novotheatre.gov.bd

e-ticket Home Planet Show ▾ Exhibits And Rides ▾ Buy Tickets ▾ Request Ticket GET IT ON Google Play

 **Bangabandhu Sheikh Mujibur Rahman Novotheatre**

Buy Tickets Of


2020-06-29 📅


 Planet Show  Exhibits and Rides

(বঙ্গবন্ধু শেখ মুজিবুর রহমান নভোথিয়েটারের অনলাইন টিকিট ব্যবস্থা ই-টিকিট)

বঙ্গাবন্ধু শেখ মুজিবুর রহমান নভোথিয়েটারের প্রদর্শনী সংক্রান্ত তথ্য:

শনিবার, রবিবার, সোমবার, মঙ্গলবার ও বৃহস্পতিবার	১ম প্রদর্শনী Dawn of the Space Age ও “বঙ্গাবন্ধুর উপর নির্মিত ডিজিটাল ফিল্ম”	২য় প্রদর্শনী Mission to Black Hole ও “বঙ্গাবন্ধুর উপর নির্মিত ডিজিটাল ফিল্ম”	৩য় প্রদর্শনী Journey to the stars ও “বঙ্গাবন্ধুর উপর নির্মিত ডিজিটাল ফিল্ম”	৪র্থ প্রদর্শনী Goodnight Goldilocks ও “বঙ্গাবন্ধুর উপর নির্মিত ডিজিটাল ফিল্ম”	৫ম প্রদর্শনী Symphony of the Starry Sky ও “বঙ্গাবন্ধুর উপর নির্মিত ডিজিটাল ফিল্ম”	৬ষ্ঠ প্রদর্শনী Symphony of the Starry Sky ও “বঙ্গাবন্ধুর উপর নির্মিত ডিজিটাল ফিল্ম”
প্রদর্শনী শুরুর সময়	সকাল ১০:৩০	দুপুর ১২:০০	বেলা ২:০০	বিকাল ৩:৩০	বিকাল ৫:০০	সন্ধ্যা ৬:৩০
টিকিট বিক্রি শুরুর সময়	সকাল ১০:০০	সকাল ১০:৩০	দুপুর ১২:০০ (বেলা ১:০০ থেকে ১:৩০ নামাজের বিরতি)	বেলা ২:০০	বিকাল ৩:৩০	বিকাল ৫:০০
বুধবার	সাপ্তাহিক ছুটি					
শুক্রবার	১ম প্রদর্শনী Dawn of the Space Age ও “বঙ্গাবন্ধুর উপর নির্মিত ডিজিটাল ফিল্ম”	২য় প্রদর্শনী Mission to Black Hole ও “বঙ্গাবন্ধুর উপর নির্মিত ডিজিটাল ফিল্ম”	৩য় প্রদর্শনী Journey to the stars ও “বঙ্গাবন্ধুর উপর নির্মিত ডিজিটাল ফিল্ম”	৪র্থ প্রদর্শনী Goodnight Goldilocks ও “বঙ্গাবন্ধুর উপর নির্মিত ডিজিটাল ফিল্ম”	৫ম প্রদর্শনী Symphony of the Starry Sky ও “বঙ্গাবন্ধুর উপর নির্মিত ডিজিটাল ফিল্ম”	৬ষ্ঠ প্রদর্শনী Symphony of the Starry Sky ও “বঙ্গাবন্ধুর উপর নির্মিত ডিজিটাল ফিল্ম”
প্রদর্শনী শুরুর সময়	সকাল ১০:০০	সকাল ১১:৩০	বেলা ২:৩০	বিকাল ৪:০০	বিকাল ৫:৩০	সন্ধ্যা ৭:০০
টিকিট বিক্রি শুরুর সময়	সকাল ৯:৩০	সকাল ১০:০০	সকাল ১১:৩০ (বেলা ১:০০ থেকে ২:০০ নামাজের বিরতি)	বেলা ২:৩০	বিকাল ৪:০০	বিকাল ৫:৩০


[Home](#)
[Planet Show](#)
[Exhibits And Rides](#)
[Buy Tickets](#)
[Request Ticket](#)
[GET IT ON Google Play](#)



Bangabandhu Sheikh Mujibur Rahman Novotheatre

Organization Info

Organization Name(*)

Organization Address(*)

Applicant Name(*)

Organization Email(*)

Head Of The Organization Name(*)

Organization Mobile/Phone

Applicant Mobile(*)

Organization Website

(অগ্রিম টিকিট ক্রয় করার জন্য অনলাইন আবেদন)

অন্যান্য কার্যক্রম:

শুদ্ধাচার প্রতিষ্ঠায় দুর্নীতি প্রতিরোধক সহায়ক কর্মশালা-২০২০



শুদ্ধাচার প্রতিষ্ঠায় দুর্নীতি প্রতিরোধক সহায়ক কর্মশালা-২০২০



উদ্ভাবনী সক্ষমতা বৃদ্ধির লক্ষ্যে দুইদিন ব্যাপী প্রশিক্ষণ



ইনোভেশন গ্যালারি, বঙ্গবন্ধু শেখ মুজিবুর রহমান নভোথিয়েটার

বঙ্গবন্ধু শেখ মুজিবুর রহমান নভোথিয়েটারের উল্লেখযোগ্য অর্জন

বঙ্গবন্ধু শেখ মুজিবুর রহমান নভোথিয়েটারের ১৯৯৬ সাল হতে ২০০১ পর্যন্ত এবং ২০০৯ সাল হতে ২০১৯ পর্যন্ত উল্লেখযোগ্য অর্জন নিম্নে উল্লেখ করা হলো:

১৯৯৬-২০০১ পর্যন্ত উল্লেখযোগ্য অর্জন

- বঙ্গবন্ধু শেখ মুজিবুর রহমান নভোথিয়েটার শীর্ষক প্রকল্পটি ১৩ মে ১৯৯৭ একনেক কর্তৃক অনুমোদিত হয়।
- মাননীয় প্রধানমন্ত্রী শেখ হাসিনা ৯ ফেব্রুয়ারি ২০০০ সালে প্রকল্প ভবনের ভিত্তিপ্রস্তর স্থাপন করেন।
- বঙ্গবন্ধু শেখ মুজিবুর রহমান নভোথিয়েটারে প্ল্যানেটেরিয়াম যন্ত্রপাতি আমদানি করা হয়।

২০০৯-২০২০ পর্যন্ত উল্লেখযোগ্য অর্জন

- বঙ্গবন্ধু শেখ মুজিবুর রহমান নভোথিয়েটার আইন, ২০১০ মহান সংসদে পাস হয়।
- বঙ্গবন্ধু শেখ মুজিবুর রহমান নভোথিয়েটার প্রকল্পের জনবল ২০১৩ সালে সরাসরি রাজস্ব খাতে স্থানান্তর হয়।
- বঙ্গবন্ধু শেখ মুজিবুর রহমান নভোথিয়েটার চাকুরী প্রবিধানমালা, ২০১১ প্রণয়ন করা হয়।
- ২টি Large Format Film সংগ্রহ, একটি Smart Step Floor, Smart Game এবং একটি 5D Interactive Edutainment Simulator সংগ্রহ করা হয়।
- জাতির পিতা বঙ্গবন্ধু শেখ মুজিবুর রহমানের ঐতিহাসিক জীবন সংগ্রামের ওপর ৩০ মিনিটব্যাপী অত্যাধুনিক ডিজিটাল ব্যবস্থার এবং প্ল্যানেটেরিয়ামের সুবিশাল ডোমে প্রদর্শনযোগ্য একটি ছবি নির্মাণ করা হয়।
- প্ল্যানেটেরিয়ামের বর্তমান অপটো-মেকানিক্যাল সিস্টেমের আপগ্রেডেশন ও ডিজিটাল ব্যবস্থা প্রবর্তনের মাধ্যম হাইব্রীড সিস্টেমে রূপান্তর করা হয়।
- বিজ্ঞানভিত্তিক জ্ঞান আহরণের জন্য ১৪টি সাইন্টিফিক এক্সিবিট, ১৬টি ডিজিটাল এক্সিবিট এবং ৪০ সিটের 5D Movie Theatre স্থাপন করা হয়।
- ই-টিকেটিং, মেসেজ ডিসপ্লে বোর্ড এবং এন্ড্রয়েড অ্যাপস চালু করা হয়েছে।

- পরমাণবিক বিদ্যুৎ বিষয়ে তথ্য জানানোর জন্য পরমাণু শক্তি তথ্য কেন্দ্র স্থাপন করা হয়েছে।
- বঙ্গবন্ধু শেখ মুজিবুর রহমান নভোথিয়েটারে ৯ জন কর্মচারী নিয়োগ করা হয়েছে।
- বঙ্গবন্ধু শেখ মুজিবুর রহমান নভোথিয়েটার, রাজশাহী প্রকল্পের কার্যক্রম চলমান আছে।
- বঙ্গবন্ধু শেখ মুজিবুর রহমান নভোথিয়েটার, বরিশাল প্রকল্পটি একনেক সভায় ০৭.০১.২০২০ তারিখে অনুমোদিত হয়েছে। প্রকল্পের কাজ শুরু হয়েছে।

ভবিষ্যৎ কর্মপরিকল্পনা

২০২১ সালের মধ্যে মধ্যম আয়ের দেশে উন্নীত হওয়া, ২০৩০ সালের মধ্যে SDG অর্জন এবং ২০৪১ সালের মধ্যে উন্নত ও সমৃদ্ধ দেশ গঠনে বঙ্গবন্ধু শেখ মুজিবুর রহমান নভোথিয়েটার কর্তৃক গৃহীত ভবিষ্যৎ কর্মপরিকল্পনা নিম্নে উল্লেখ করা হলো:

২০২১ সালের মধ্যে মধ্যম আয়ের দেশে উন্নীত হওয়ার জন্য গৃহীত কর্মপরিকল্পনা

- ২০২০ সালের মধ্যে
 - মহাকাশ বিজ্ঞান শিক্ষায় সম্প্রাসরণমূলক বহিঃপাঠ্যক্রম যেমন: শিক্ষা প্রতিষ্ঠান ও শিক্ষার্থী পর্যায়ে সেমিনার, ওয়ার্কশপ, সিম্পোজিয়াম ইত্যাদি আয়োজন;
 - বঙ্গবন্ধু শেখ মুজিবুর রহমান নভোথিয়েটার সম্পর্কে জনগণকে আরও আগ্রহী করে গড়ে তোলার জন্য নভোথিয়েটারের ওপর ডকুমেন্টারি তৈরি করে বিভিন্ন ইলেকট্রনিক মিডিয়ায় তা প্রচারের ব্যবস্থাকরণ।
 - বঙ্গবন্ধু শেখ মুজিবুর রহমান নভোথিয়েটার, রাজশাহী শীর্ষক প্রকল্পটি সমাপ্ত হবে।
- ২০২২ সালের মধ্যে :

বঙ্গবন্ধু শেখ মুজিবুর রহমান নভোথিয়েটার, রাজশাহী শীর্ষক প্রকল্পটি সমাপ্ত হবে ;

বরিশাল বিভাগে বঙ্গবন্ধু শেখ মুজিবুর রহমান নভোথিয়েটার স্থাপন প্রকল্পটি বাস্তবায়ন ;

খুলনা বিভাগে বঙ্গবন্ধু শেখ মুজিবুর রহমান নভোথিয়েটার স্থাপন প্রকল্পটি বাস্তবায়ন ;

রংপুর বিভাগে বঙ্গবন্ধু শেখ মুজিবুর রহমান নভোথিয়েটার স্থাপন প্রকল্পটি বাস্তবায়ন ;

চট্টগ্রাম বিভাগে বঙ্গবন্ধু শেখ মুজিবুর রহমান নভোথিয়েটার স্থাপন প্রকল্পটি বাস্তবায়ন ;

দেশের সকল শিক্ষা প্রতিষ্ঠানকে পর্যায়ক্রমে আধুনিক জ্যোতির্বিজ্ঞান এবং মহাকাশবিষয়ক সম্যক ধারণা ও বিজ্ঞানের নব নব আবিষ্কারের সাথে পরিচিতকরণ; এবং

নির্ধারিত সময় পর পর যুগোপযোগী ও আধুনিক প্রদর্শনী বস্তু সংগ্রহকরণ।

২০৩০ সালে SDG অর্জনের লক্ষ্যে গৃহীত কর্মপরিকল্পনা

- ২০২২ সালের মধ্যে রংপুর বিভাগে বঙ্গবন্ধু শেখ মুজিবুর রহমান নভোথিয়েটার স্থাপন প্রকল্প বাস্তবায়ন;
- ২০২৩ সালের মধ্যে

□ সিলেট বিভাগে বঙ্গবন্ধু শেখ মুজিবুর রহমান নভোথিয়েটার স্থাপন প্রকল্প বাস্তবায়ন ;

- বঙ্গবন্ধু শেখ মুজিবুর রহমান নভোথিয়েটারের অভ্যন্তরে আরও নতুন নতুন Exhibits স্থাপনের জন্য কর্মসূচি প্রণয়ন;
- ২০২৫ সালের মধ্যে
 - ময়মনসিংহ বিভাগে বঙ্গবন্ধু শেখ মুজিবুর রহমান নভোথিয়েটার স্থাপন প্রকল্প বাস্তবায়ন ;
 - ঢাকাস্থ বঙ্গবন্ধু শেখ মুজিবুর রহমান নভোথিয়েটারকে আরো আধুনিকায়ন করার লক্ষ্যে “বঙ্গবন্ধু শেখ মুজিবুর রহমান নভোথিয়েটার আধুনিকায়ন শীর্ষক ” প্রকল্প বাস্তবায়ন ;

২০৪১ সালের মধ্যে উন্নত ও সমৃদ্ধ দেশ গঠনে গৃহীত কর্মপরিকল্পনা

- ২০৪১ সালের মধ্যে
 - সরকারের রূপকল্প বাস্তবায়নের লক্ষ্যে দেশের সকল নাগরিক বিশেষত ছাত্র সমাজকে বিজ্ঞানমনস্ক হিসেবে গড়ে তোলার জন্য গোপালগঞ্জ, ফরিদপুর, টাঙ্গাইল, নোয়াখালী, কুমিল্লা, কক্সবাজার, পটুয়াখালী, যশোর, কুষ্টিয়া, পাবনা, বগুড়া ও দিনাজপুর জেলায় বঙ্গবন্ধু শেখ মুজিবুর রহমান নভোথিয়েটার স্থাপনের জন্য প্রকল্প বাস্তবায়ন করা হবে;
 - বাংলাদেশের সকল স্কুল, কলেজ, মাদ্রাসা, বিশ্ববিদ্যালয়, ভোকেশনাল প্রতিষ্ঠানসহ তৃণমূল পর্যায়ের সকল শিক্ষার্থীকে মহাকাশ বিষয়ে সম্যক ধারণা প্রদান।

সমস্যা এবং চ্যালেঞ্জসমূহ

বিনোদনের মাধ্যমে বিজ্ঞান শিক্ষার ক্ষেত্রে বঙ্গবন্ধু শেখ মুজিবুর রহমান নভোথিয়েটারকে আরো আকর্ষণীয় এবং যুগোপযোগী করে গড়ে তোলা এবং দেশের অনানুষ্ঠানিক বিজ্ঞান শিক্ষার ক্ষেত্রে নভোথিয়েটারকে Center of excellence হিসাবে গড়ে তোলার লক্ষ্যে নভোথিয়েটারে আরো নতুন নতুন এবং অত্যাধুনিক বিজ্ঞান চর্চার বিষয় স্থাপন।